

Geometrie im Fokus der Kamera

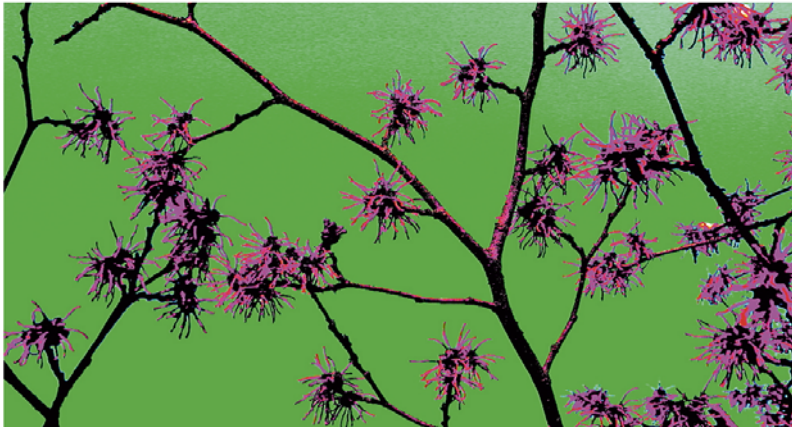
Hanne Voltmer-Döbrich stellt in der St. Ingberter Rathausgalerie aus.

ST. INGBERT (red) Für Hanne Voltmer-Döbrich ist die große Lehrmeisterin der Natur die Geometrie. In ihren Landschafts-, Natur- und Struktur fotografien geht es um präzise Beobachtung von Raum, Licht,

Struktur, Rhythmus, Stimmung, Stille, Bewegung, Nähe, Ferne, es geht um das Ineinanderfließen von visuellen Makro- und Mikrowelten. Ab 12. Mai stellt sie in der St. Ingberter Rathausgalerie aus.

Mit aufmerksamem Blick streift die Künstlerin mit ihrer Kamera durch die Umgebung. Ihre Bilder sind weder ein bloßer Abklatsch vermeintlicher Ansichtskartendidyle, noch huldigen sie großen Vorbildern. Für Hanne Voltmer-Döbrich muss es nicht die ferne Welt sein, in der sie ihre Motive entdeckt.

Die Bedeutung der Geometrie begegnet dem Menschen in vielen Bereichen unseres Lebens. So möchte die Künstlerin den Betrachter bei ihrer Ausstellung mit auf eine bildhafte Entdeckungsreise nehmen. Und das Bild „Die Krone der Königin“ bleibt bis zur Ausstellungsöffnung am Sonntag, 12. Mai, 11 Uhr, noch ein Geheimnis. An diesem Tag wird das Bild vor den Augen der Besucher enthüllt.



Ein Werk von Hanne Voltmer-Döbrich.

FOTO: HANNE VOLTMER-DÖBRICH

.....
Die Ausstellung läuft bis 28. Juni.